


Die folgenden Umstellungsarbeiten betreffen nur Kunden der Volksbank Wachtberg!

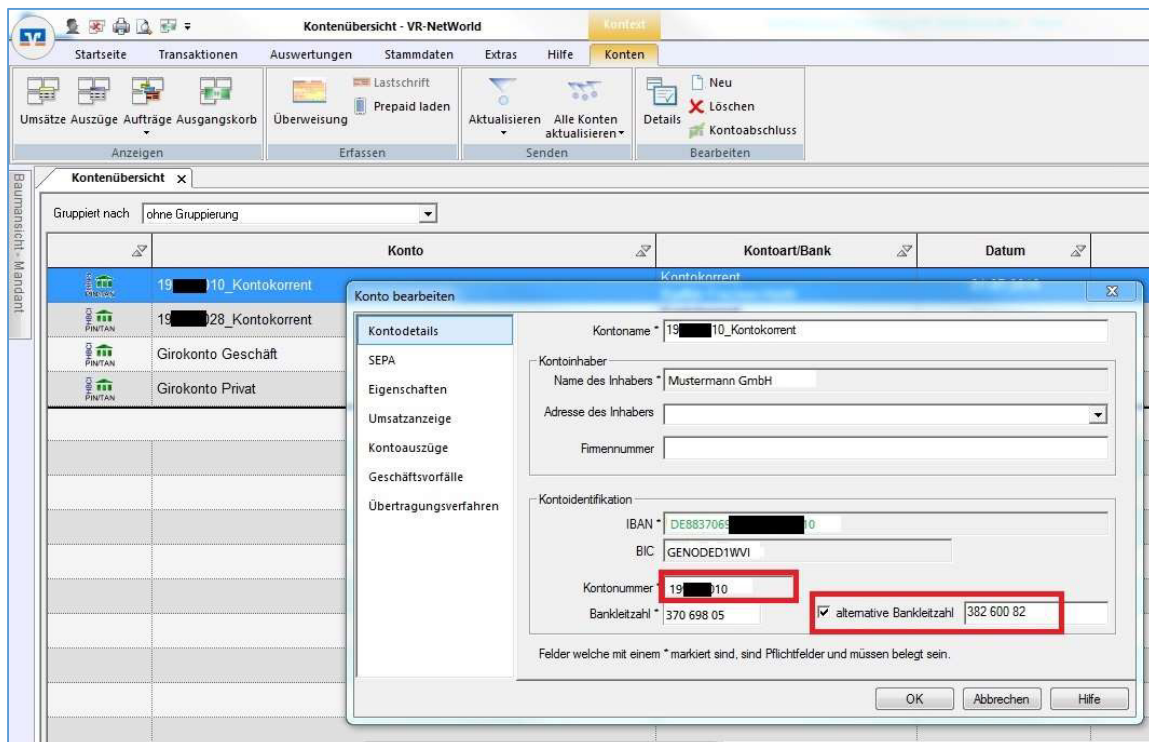
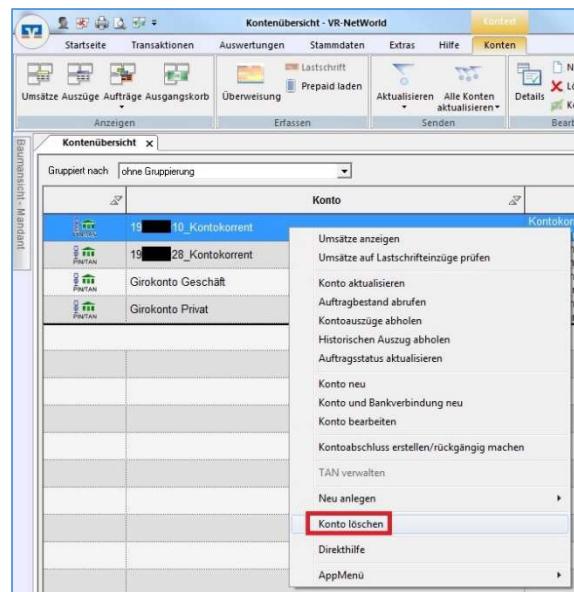
Anleitung zur Umstellung VR-NetWorld

Vorbereitende Tätigkeiten:

- Fällige Zahlungsaufträge im Ausgangskorb senden Sie bitte bis spätestens 25.08.2017, 15:00 Uhr an Ihre Bank.
- Prüfen Sie Ihre Programmversion über *Hilfe -> Über VR-NetWorld Software*. Die aktuelle Version ist die 6.20 Build 23. Installieren Sie ggf. über *Extras -> Programmaktualisierung* die neueste Version.
- Legen Sie eine Datensicherung über  -> *Sichern* an.

Eigentliche Umstellung:

1. Ab dem 28.08.2017 werden Ihnen beim Aktualisieren Ihrer Konten neue Konten mit neuer Bankleitzahl gemeldet. Übernehmen Sie die Konten zunächst in Ihre Kontenübersicht und löschen Sie sie anschließend. Klicken Sie dafür mit der rechten Maustaste auf das neue Konto und wählen im Kontextmenü *Konto löschen*.
2. Klicken Sie anschließend mit der rechten Maustaste auf Ihr bisheriges Konto und wählen im Kontextmenü *Konto bearbeiten* aus. Setzen den Haken für alternative Bankleitzahl, ergänzen diese mit der **38260082** und überschreiben Sie Ihre bisherige Kontonummer mit der neuen. Übernehmen Sie die Änderungen anschließend mit OK.



3. Wiederholen Sie diese Änderung für alle Konten der Volksbank Wachtberg.

Die folgenden Umstellungsarbeiten betreffen nur Kunden der Volksbank Wachtberg!

4. Synchronisieren Sie nun die Bankverbindung über *Stammdaten* -> *Bankverbindungen*. Klicken Sie mit der rechten Maustaste auf die Bankverbindung der Volksbank Wachtberg und wählen *synchronisieren* aus. Folgen Sie nun den Anweisungen des Programms.
5. Sollten Sie in VR-NetWorld mehrere Benutzer oder Mandanten angelegt haben, prüfen Sie, ob darunter noch weitere Konten der Volksbank Wachtberg geführt werden, und nehmen Sie ggf. die oben beschriebenen Umstellungsmaßnahmen vor.
6. Damit ist die Umstellung in VR-NetWorld beendet. **Eine Änderung an der Bankverbindung ist nicht erforderlich!**